

SAFİR LED SPOT / CT-5256

Değerli Müsterimiz,

Bu kullanım kılavuzu maksimum performans sağlamak için gerekli bilgileri içermektedir. Ürün garantisinin geçerli olması için bu kullanım kılavuzunda yer alan hususların uygulanması gerekmektedir.

TEKNİK ÖZELLİKLERİ

Güç	: 8 W
Gerilim	: 220-240 V
Frekans	: 50-60 Hz
Renk Sıcaklığı	: 6400 K - 3200 K
Işık Akısı	: 450 lm - 440 lm
Lümen Verimliliği	: 56,25 lm / W - 55 lm / W
Koruma Sınıfı	: IP20-Class II
Işık Acısı	: 36°
Beyan Akımı	: 0,04 A
Ürün Ömrü	: 15000 saat
Çalışma Sıcaklığı	: -20 °C + 40 °C

Taşıma ve nakliye sırasında dikkat edilecek hususlar;

Ürünler nakliye sırasında direkt darbelere karşı korunmalıdır. Taşıma ve nakliye sırasında oluşabilecek hasarlar yüklenici, yükleyici, alıcı ve kullanıcı sorumluluğundadır. Ürünün herhangi bir zarar görmemesi için ambalajın içinde taşıması gerekir. Ürünü dik bir şekilde koyunuz. Ürünün üstüne ağırlık koymayınız.

KULLANIM ALANLARI

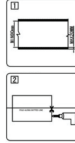
Mağazalar, Koridorlar, Ofisler, Evler, Oteller

MONTAJ VE GÜVENLİK UYARILARI

- Ürünü test etmeden önce, fiziksel bir hasar olup olmadığını kontrol ediniz. Nakliye hasarlı ürünlerin değişimini kargodan yada ambardan talep ediniz.
- Ürünü test etmeden önce, ürün ile birlikte gelmesi gereken aksesuarlar varsa tam olup olmadığını kontrol ediniz.
- Ürününüzün orijinal kutusunu veya paketini, aksesuar ve faturasını daha sonraki servis ihtiyacında kullanmak üzere saklayınız.
- Ürün barkodunun, model ve seri numarasının zarar görmemesine dikkat ediniz. Bunların okunmaması veya yıpranmış olması durumunda ürününüz garanti kapsamına girmemektedir.
- Ürün kullanım amaçları haricinde kullanılmamalıdır.
- Satıcı firma, ürünün usulüne uygun olmayan bir şekilde kullanılması sonucu ortaya çıkabilecek yaralanma veya hasar görme vakalarında sorumluluk üstlenmez.
- Elektrik bağlantıları sadece uzman personel tarafından yapılmalıdır.
- Ürün kurulum için elektrik bağlantısının kapalı olduğundan emin olunuz.
- Güç kablolarının hasarlı olduğu durumda ürünü kullanmayınız. Aksi takdirde ölüm, ciddi yaralanma veya maddi hasara neden olabilir.
- Ürün montajına başlamadan önce kabloların, armatürün dış çeperlerinin hasarlı olmadığından emin olunuz. Armatürü yerleştirceğiniz yerde armatüre, hasar verebilecek çentik, çıkıntı vb. bulunmasına özen gösteriniz.
- Ürünün etiket üzerinde belirtilen çalışma geriliminden yüksek bir gerilim almadığından emin olunuz. Uyumsuzluk durumunda meydana gelebilecek arızalardan satıcı firma sorumlu tutulamaz ve arıza garantisi kapsamında değerlendirilemez.
- Montaj için yalnızca firmamızın belirlediği ek aparatlar kullanılmalıdır.
- Şebeke bağlantısı ilgili ülkenin tesisat yönetmeliğine uygun bağlantı malzemeleriyle yapılmalıdır.
- Ürünü elektrik kaçağı olabilecek yerlerde kullanmayınız.
- Kablo bağlantı noktaları bağlantı klemensleri veya eriyen bant ile mutlaka yalıtılmalıdır.
- Ürün üzerinde tadilat, tamir, oynama veya herhangi bir fiziksel müdahalede bulunmayınız. Bu işlem sonucu maddi hasar oluşabileceği gibi, ürün garantiside geçersiz kalacaktır.

MONTAJ ŞEKLİ

- Ürünün montajını yapmadan önce enerjiyi kapatınız.
- Ürünün plastik parçasını vida ile duvara sabitleyiniz.
- Güç kablolarını diyagramda gösterildiği gibi renk kodlarını dikkate alarak bağlayınız.
- Armatürün montaj parçasına yerleştiriniz.
- Armatürü yerleştirdikten sonra vidaları ile sabitleyiniz.
- Ürünü doğru bir şekilde monte ediliğinden emin olunuz.



1. Elektrik bağlantısını kesiniz/kapatınız.
2. Hacim derinliğinin min. 90 mm tavan kalınlığınızın ise maksimum 20 mm olduğundan emin olunuz. (Şekil 1)



4. Şekil 3'te görüldüğü gibi elektrik bağlantısını doğru bir şekilde yapınız ve driver tavana monte ediniz. (Şekil 3)
5. Şekil 4'te görüldüğü gibi yaylı kısıpıncıkları yukarı doğru ittiniz ve ürünü tavana monte ediniz. Ürünün doğru bir şekilde monte edildiğinden emin olunuz.

DEMONTAJ BİLGİSİ

Enerjinin kapalı olduğundan emin olduktan sonra montaj bilgisinin ters işlemlerini uygulayınız.

ÖNEMLİ UYARILAR

- Üründe meydana gelen herhangi bir arıza durumunda uzman yetkili servisimizle irtibata geçiniz.
- Yetkili teknik servisimiz dışında ürüne kimsenin müdahale etmesine izin vermeyiniz. Bu tür müdahaleler sonucu ürün tümüyle garanti kapsamı dışına kalır.
- Bu armatürün harici bükülgen kablo veya kordonu hasarlanırsa; bir tehlikeden kaçınmak için yetkili kişi tarafından değiştirilmesi gerekir.
- Ürün çalışır durumdayken yüzeyi sıcak olabilir. Ürüne enerjisi kesilip, soğumadan dokunulmamalıdır. Ürün çalışır durumdayken direkt olarak bakmayınız.
- Armatür yüzeyini alkol, benzin gibi yanıcı maddelerle temizlemeyiniz.
- Ürünü çocukların ulaşamayacakları yerlerde ve ürün kutusu içinde muhafaza ediniz.

GARANTİ BELGESİ

Garanti Şartları

- 1- Garanti süresi, malın fatura tarihinden itibaren başlar ve 1 yıldır.
- 2- Malın bütün parçaları dahil olmak üzere tamamı garanti kapsamındadır.
- 3- Malın ayıplı olduğunun anlaşılması durumunda tüketici, 6502 sayılı Tüketicinin Korunması Hakkında Kanununun 11 inci maddesinde yer alan;
 - a) Ücretsiz onarımı yaptırmak.
 - b) Onarımı yapılmadığı takdirde yeni ürünü değiştirmesi.
- 4- Tüketicinin bu haklardan ücretsiz onarım durumunda satıcı; işçilik masrafı, değiştirilen parça bedeli ya da başka herhangi bir ad altında hiçbir ücret talep etmeksizin malın onarımını yaptırmakla yükümlüdür.
- 5- Malın garanti süresi içerisinde arızalanması durumunda, tamirde geçen süre garanti süresine eklenir. Malın tamir süresi 20 iş gününü geçemez...
- 6- Malın kullanma kılavuzunda yer alan hususlara aykırı kullanılmasıyla kaynaklanan arızalar garanti kapsamı dışındadır.

Arızalı ürünü garanti kapsamı dışına çıkaran kullanım hataları nelerdir ?

Elektrik ve kullanıcının kullanımından doğan arızalar (elektrik kesilmesi, voltaj dalgalanması, makinaya ait olmayan aksesuar takılması ya da kullanılması zorunlu olan aksesuarların kullanılmaması gibi), garantili ürünlerde servis dışında herhangi bir müdahalenin yapılması, garanti etiketi olan ürünlerde etiketin zarar görmesi, cihazın dış yüzeyinde oluşan kırık, çizik vb. nedenlerden meydana gelen arızalar, tozlu, rutubetli, aşırı sıcak ya da soğuk ortamlarda kullanılması sebebi ile oluşan arızalar, sel, yangın, deprem, yıldırım düşmesi vb. doğal afetlerin sebep olduğu arızalarda garanti kapsamı dışındadır.

Servis Adresi: Şair Ziya Paşa cad, Lakerdacı sk, Mimaroğlu Han, No12/A Şişhane Beyoğlu/İSTANBUL